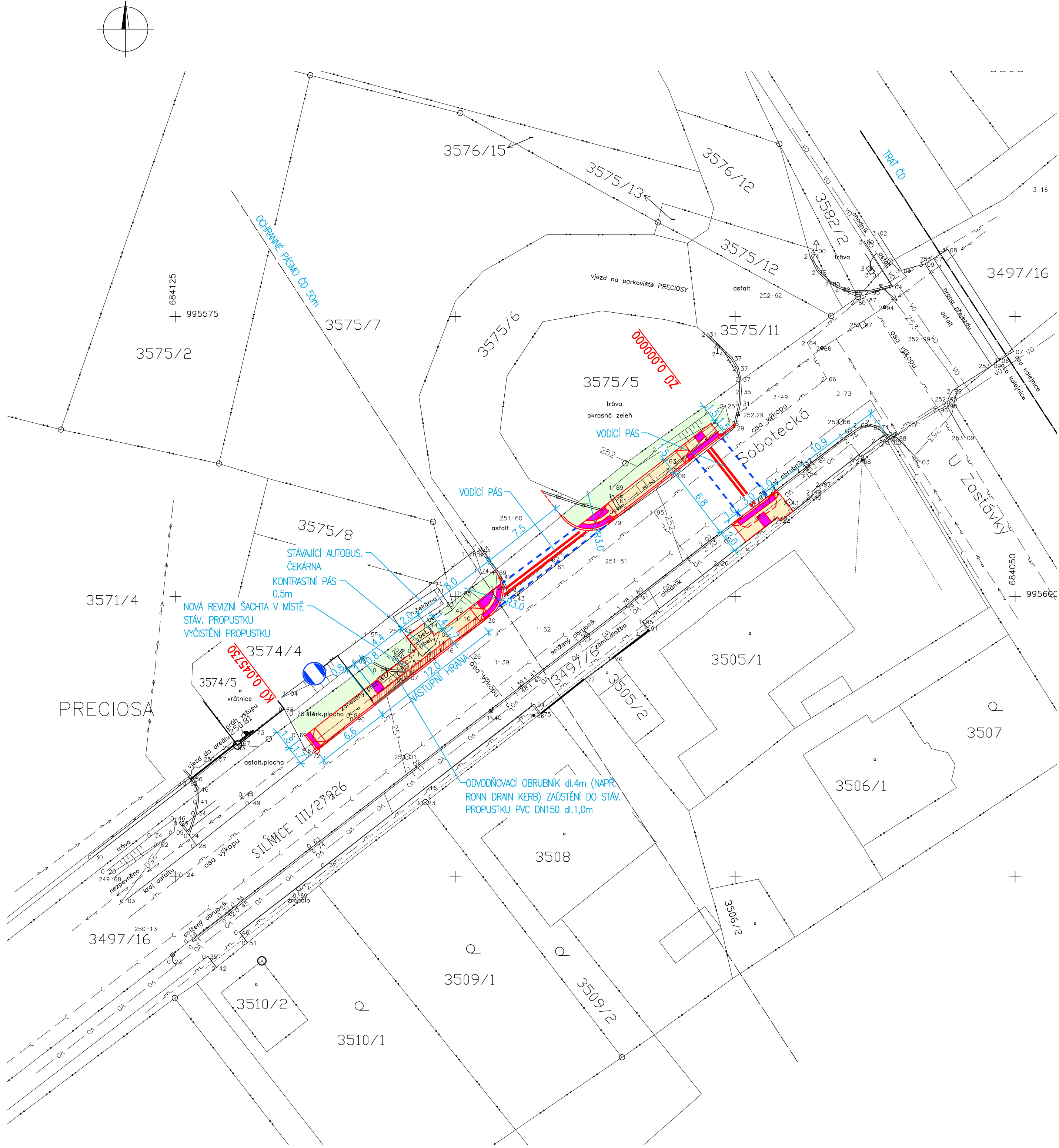
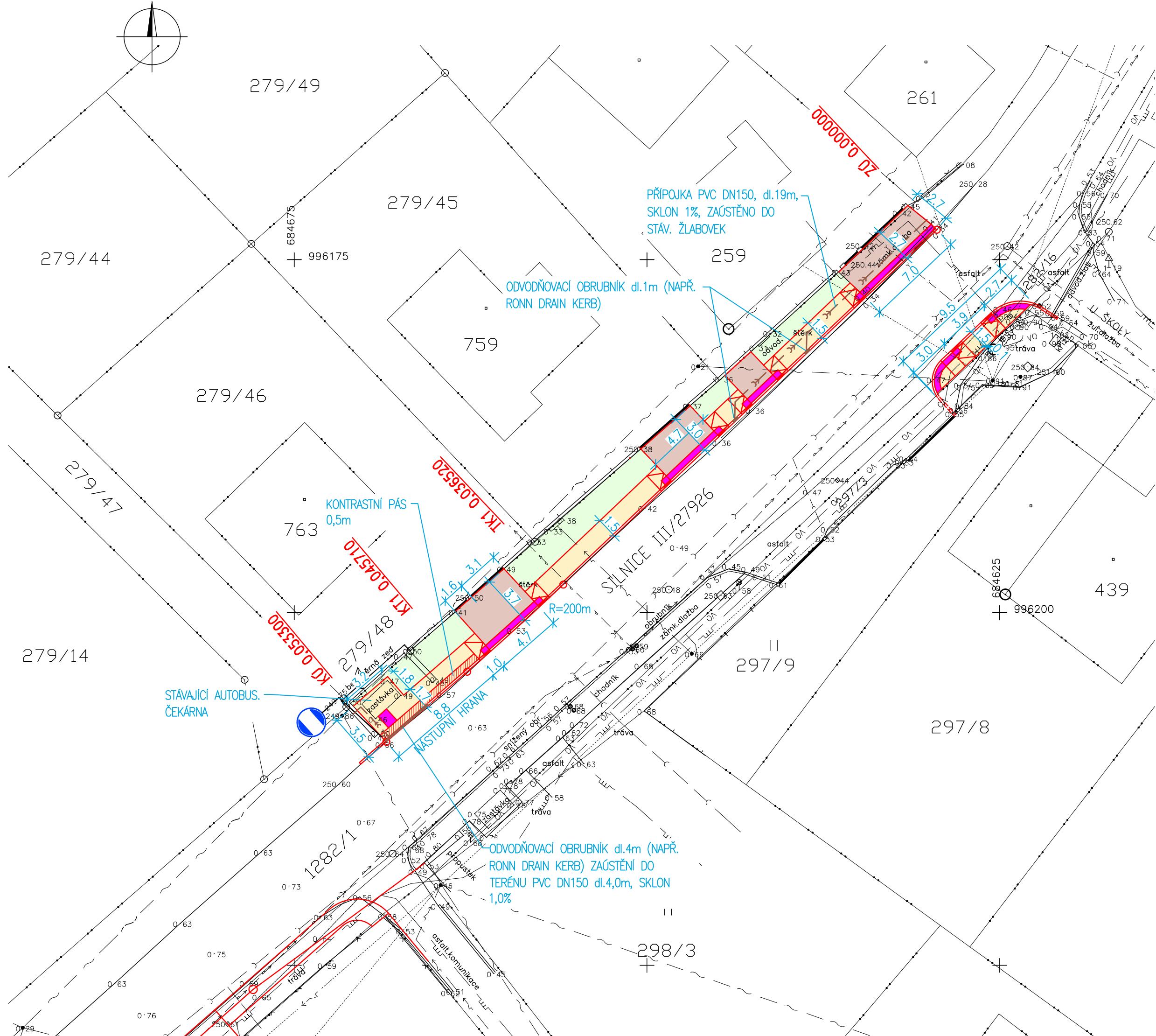


KOORDINAČNÍ SITUACE 1:250
 CHODNÍK – ČÁST A



KOORDINAČNÍ SITUACE 1:250
 CHODNÍK – ČÁST B



- LEGENDA:**
- HRANICE POZEMKŮ
 - NOVÝ CHODNÍK – ZÁMKOVÁ DLAŽBA
 - NOVÝ CHODNÍK, POJIZDNÉ PŘEVODNÍK – ZÁMKOVÁ DLAŽBA
 - VAROVNÝ, RESP. SIGNÁLNÍ PÁS
 - PŘEVODNÍ DLE VÝHL. č.398/2009 Sb.
 - NOVÉ OZELENÍ
 - ODVODŇOVACÍ OBRUBNÍK (NAPŘ. RONN DRAIN KERB)
 - PŘÍPOJKA DEŠŤOVÉ KANALIZACE

STÁVAJÍCÍ SÍTĚ TECHNICKÉ INFRASTRUKTURY:



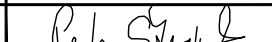

- VRCHNÍ VEDENÍ NN
- STÁVAJÍCÍ VEDENÍ NN
- STÁVAJÍCÍ SPLAŠKOVÁ KANALIZACE
- STÁVAJÍCÍ STL. PLYNOVOD
- STÁVAJÍCÍ VODOVOD
- STÁVAJÍCÍ SDĚLOVACÍ KABEL – NADZEMNÍ
- STÁVAJÍCÍ SLOUP VO, KABEL VO

CHODNÍK ČÁST A
 VYTÝČOVACÍ BODY JTSK

Č	Y	X
ZÚ	684076.262	995585.71
KÚ	684112.379	995613.753

CHODNÍK ČÁST B
 VYTÝČOVACÍ BODY JTSK

Č	Y	X
ZÚ	684629.46	996202.88
TK1	684655.937	996228.033
KT1	684662.74	996234.205
KÚ	684668.477	996239.175

Zodpovědný projektant	Vypracoval	Kontroloval	 PROFES PROJEKT <i>spol. s r. o.</i> stavební a projektční firma Vojtěchova 272 TURNOV tel. 481319831 fax 481319832 e-mail: profesprojekt@profesprojekt.cz www.profesprojekt.cz
Ing. Petr Štěpánek	Ing. Petr Štěpánek	Rudolf Hördler	
			

Místo: Turnov	Stavební úřad: Turnov	Stupeň	DSR
Objednatel: Město Turnov, Ant. Dvořáka 335, 511 22 Turnov		Datum	11.2016
Akce: CHODNÍK TURNOV - SOBOTECKÁ ULICE ČÁST A, ČÁST B		Číslo zakázky	16045A
		Měřítko	Výtisk č.
		1:250	
Příloha: KOORDINAČNÍ SITUACE		Příloha č.	
		B.2	